

Notice de pose VOLET ROULANT TRADITIONNEL



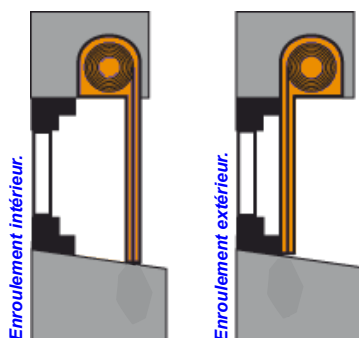
2 personnes

PREPARATION DE LA POSE

Outils nécessaires



CHOIX DE LA POSE



Avant la mise en œuvre, veuillez lire les instructions de sécurité. Le non respect de ces instructions annule la responsabilité de DAVID FERMETURE et de sa garantie. DAVID FERMETURE ne peut être tenu responsable des changements de normes et standards intervenus après la publication de cette notice. Les installations électriques doivent être réalisées conformément à la norme NF C 15-100. Les produits ne doivent subir aucune modification des composants d'origine sous peine de dysfonctionnement.

RECOMMANDATION : prévoir un accès sortie/entrée de l'habitation sans volet électrique (cas de coupure de courant prolongée).

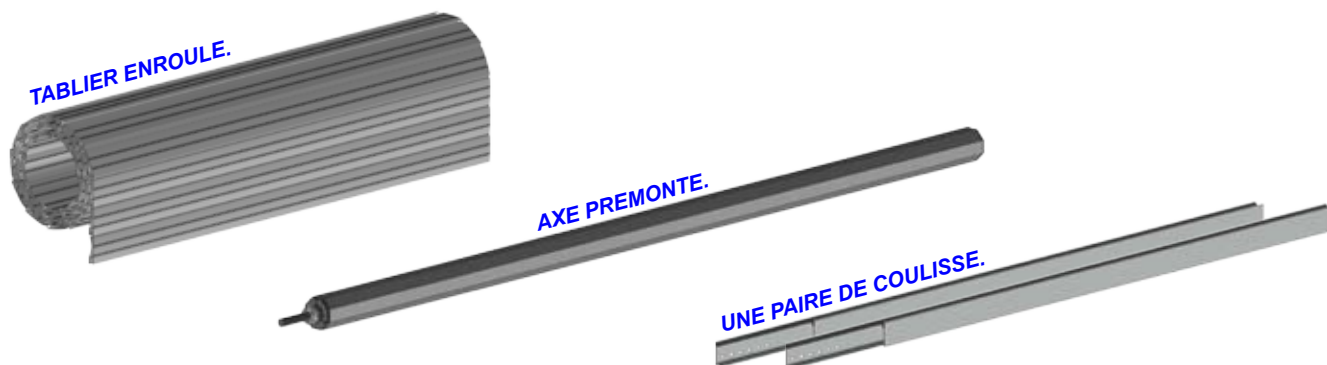
ATTENTION : En cas de recoupe du volet en hauteur, enlever le nombre de lames correspondant à la chute de la coulisse.

Nos volets roulants sur mesure sont livrés prêts à poser.
Vous avez choisi le type de manœuvre qui correspond à vos attentes parmi la proposition de notre gamme :

- **Commande manuelle** : TREUIL
- **Commande électrique** : Filière ; Radio pilote

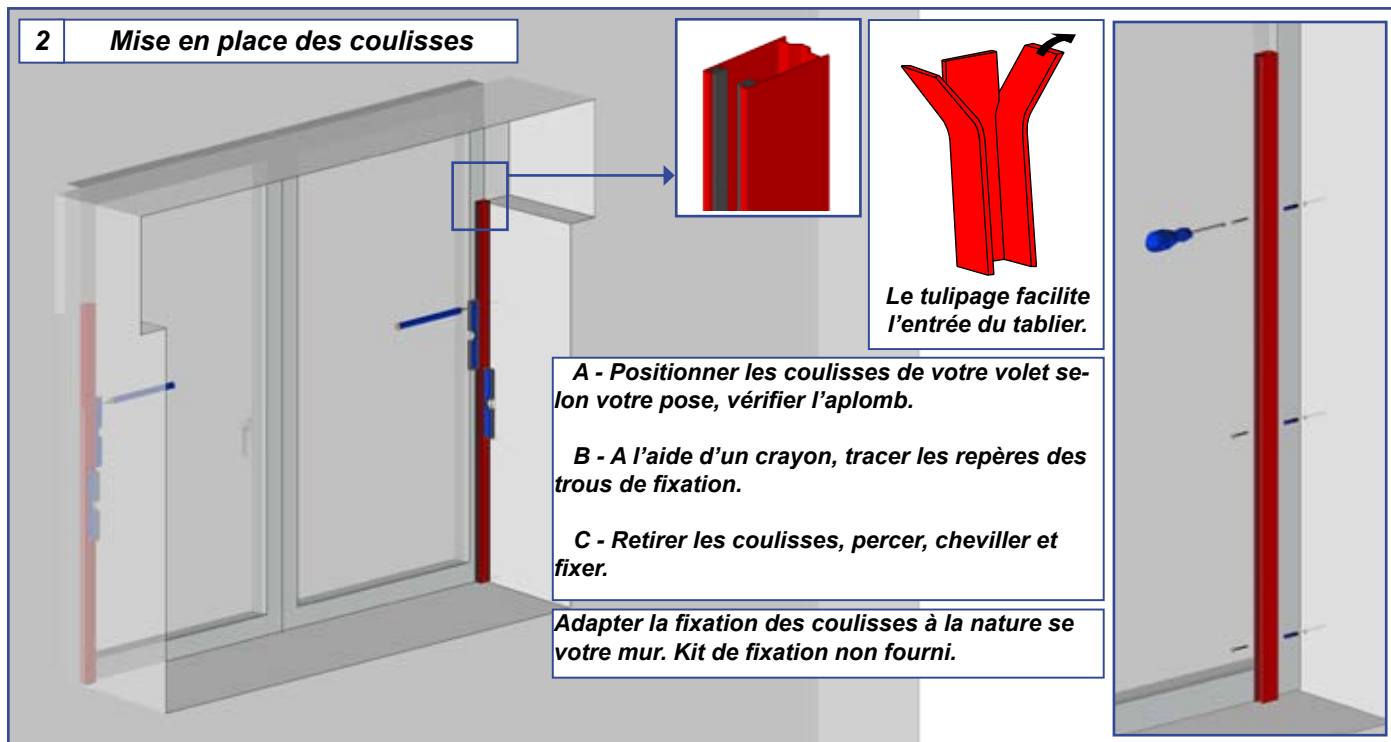
POSE DU VOLET ROULANT

1 Vérification du contenu du colis

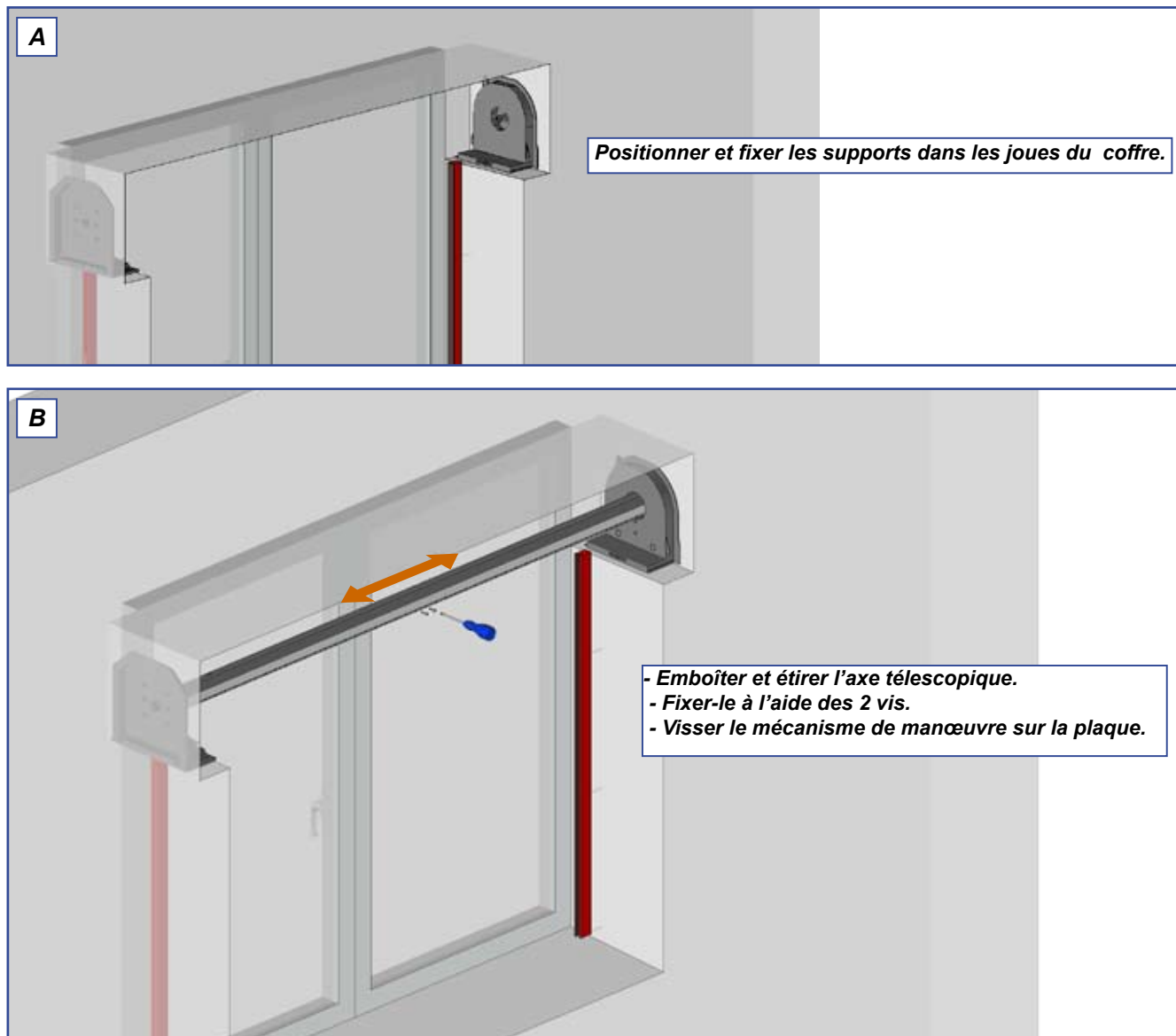


VERIFIER LE SACHET D'ACCESSOIRES : Support Moteur, verrous, coussinets, goupilles, émetteurs ou inverseurs. Sorti 90° : treuil, manivelle.

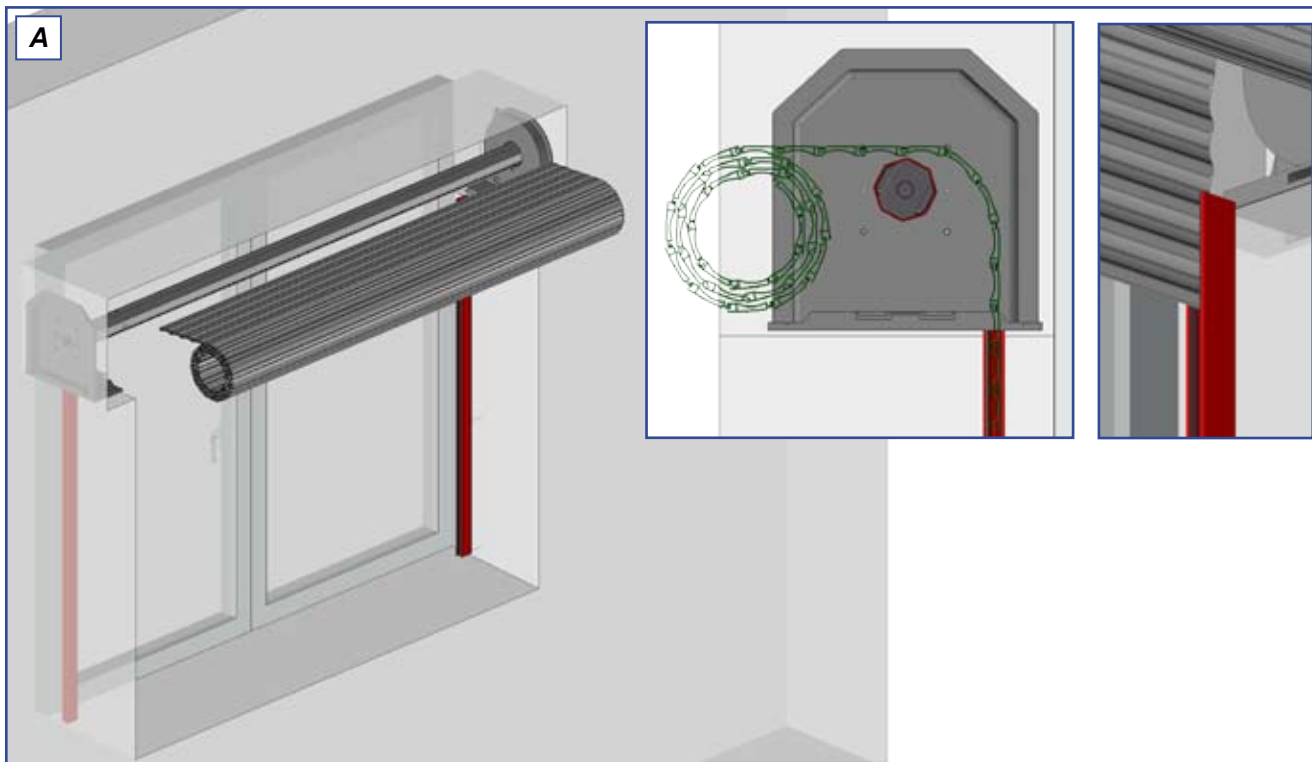
2 Mise en place des coulisses



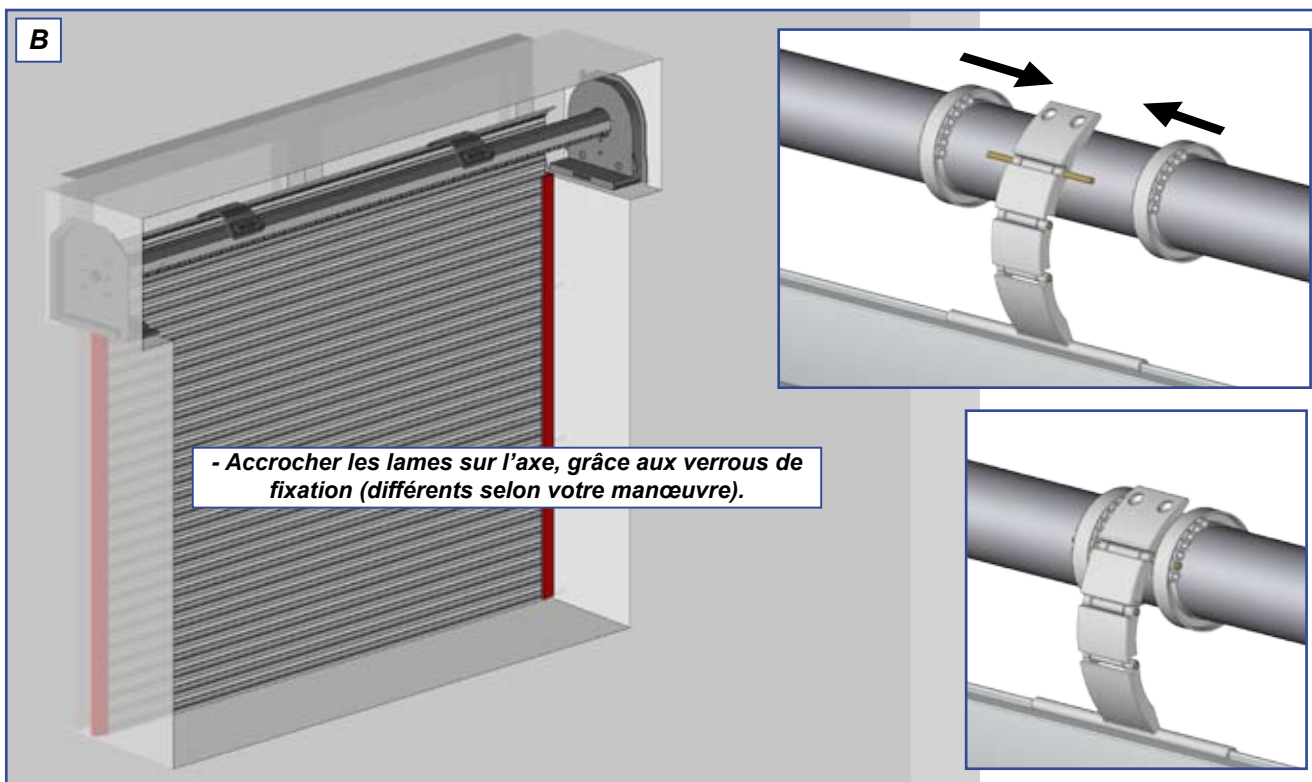
3 Mise en place de l'axe



A



B





ATTENTION, L'installation doit être conforme à la norme NFC 15-100.

Pour votre sécurité, avant toute opération d'installation et de branchement, assurez-vous que le courant est bien coupé.

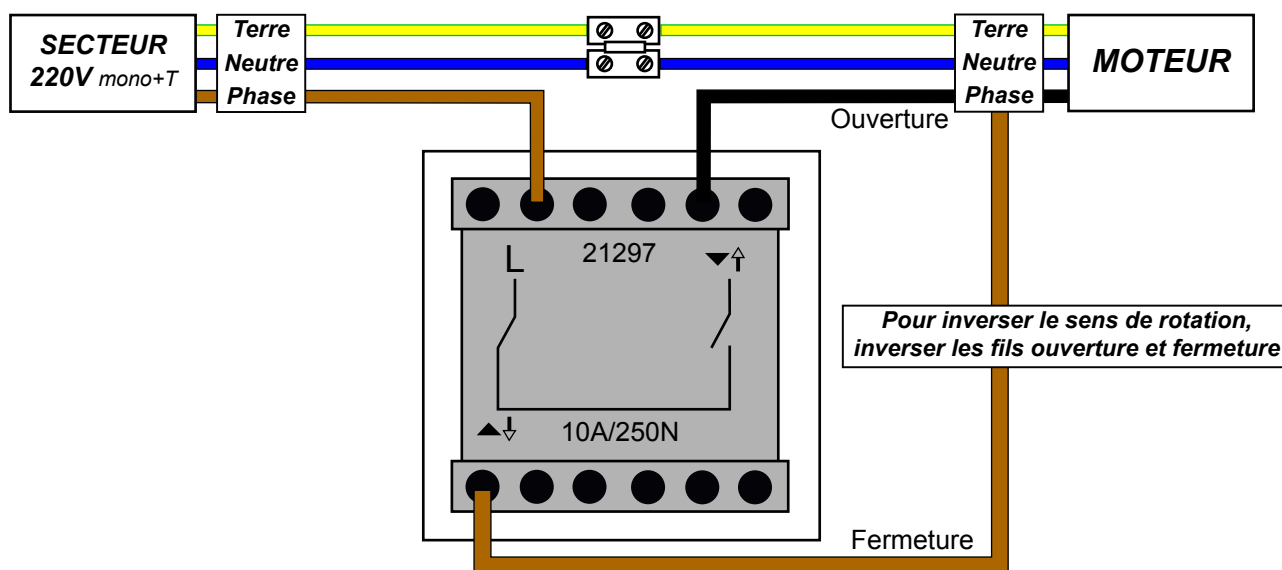
Raccordement électrique :

Après avoir installé et fixé le volet, couper l'alimentation du secteur. Brancher les fils conformément au schéma ci-dessous sur une ligne secteur dédiée au volet, en respectant obligatoirement le raccordement du fil jaune/vert à la terre, le fil bleu (ou gris) du moteur avec le fil bleu (neutre) de l'installation électrique et le marron (phase) sur la borne L de l'inverseur.

Câblage du moteur sur un interrupteur unipolaire : Ne pas câbler plusieurs moteurs ensemble sur le même interrupteur unipolaire.

ATTENTION

Avant toute opération d'installation et de branchement, assurez-vous que le courant soit coupé.
(Ligne hors tension)



En cas de recoupe du volet en hauteur, IMPERATIF : corriger le réglage des butées



Les flèches situées sur la tête (moteur à réglage mécanique) correspondant au sens de rotation du moteur.

Exemple moteur à gauche:

Arrêt bas :



Arrêt haut :



Repérer suivant votre moteur la vis contrôlant le sens de rotation «montée» et celle pour la «descente».

Arrêt bas : Actionner l'interrupteur dans le sens «descente» jusqu'à l'arrêt automatique de moteur. Tournez la vis jusqu'à obtenir le point d'arrêt désiré.

Arrêt haut : Actionner l'interrupteur dans le sens «montée» jusqu'à l'arrêt complet du volet. Tourner la vis jusqu'à obtenir le point d'arrêt haut désiré.

Pour un moteur à droite, l'arrêt bas devient l'arrêt haut et, l'arrêt haut devient l'arrêt bas.