

Gamme PORTE D'ENTRÉE

ACIER
50 mm

PERFORMANCES

Ud jusqu'à **0.95 w/m².K**

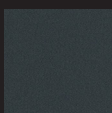
NUANCIER

En **standard** :

TEINTES **SATINÉES** TEINTES **TEXTURÉES**



Blanc 9016 S



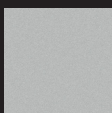
Gris 7016 T

En **option** :

TEINTES **SABLÉES** TEINTES **TEXTURÉES**



Noir 2100 T



Gris 9006 T

GARANTIES

GARANTIE
ANTI-CORROSION
10 ans

GARANTIE
LAQUAGE
15 ans

Pour les teintes
TEXTURÉES
& SABLÉES



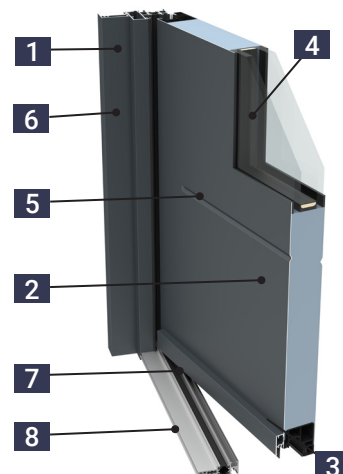
Modèle
Citadine

• **Vue extérieure :**
Motifs emboutis.
Poignée rosace finition inox.

01 CARACTÉRISTIQUES TECHNIQUES

COMPOSITION PORTES D'ENTRÉE ACIER

- 1 Dormant aluminium monobloc avec rupture de pont thermique.
- 2 Ouvrant monobloc de 50 mm avec parements acier ultrarésistants thermolaqués et âme isolante.
- 3 Cadre ouvrant polymère (isolation thermique optimale).
- 4 Double vitrage intégré dans l'ouvrant, sans parclores 44²/20/4/20/44² Dépoli (int/ext).
- 5 Motifs intégrés sur ouvrant.
- 6 Double joints d'étanchéité
- 7 Rejet d'eau à la couleur de la menuiserie avec joint de finition
- 8 Seuil alu anodisé de 20 mm (compatible PMR).



02 LES ACCESSOIRES

**POIGNÉE
ROSACE
FINITION INOX**



FICHES
BIDIMENSIONNELLES
avec bague anti-friction et
caches finition inox



LABELS



03 LES ACCESSOIRES

SERRURE À RELEVAGE

6 points de verrouillage
4 rouleaux
1 pêne
1 pêne 1/2 tour
Serrure automatique en option

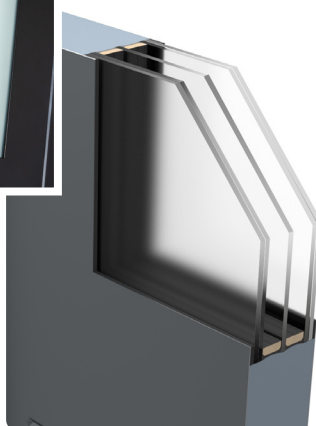
LES BARILLETS

BARILLET EUROPÉEN
3 clés (40x30)
Cylindre de sécurité en option



04 RÉCAPITULATIF PRODUIT

FAISABILITÉ Dimensions		★ ★ ★ ☆	
PERFORMANCES Acoustique & Thermique		★ ★ ★ ☆	- Ud jusqu'à 0,95 W/(m².K) - Double vitrage intégré dans l'ouvrant
PERSONNALISATION		★ ★ ★ ☆	- 4 coloris au choix - Motifs emboutis
SÉCURITÉ		★ ★ ★ ★	- Serrure 6 points de verrouillage en standard - Cylindre de sécurité en option
ENVIRONNEMENT / RECYCLAGE		★ ★ ★ ★	- L'acier est 100% recyclable.
GARANTIES		★ ★ ★ ☆	- Profils cadre dormant - 10 ans - Panneaux décoratifs - 5 ans - Pièces & accessoires - 2 ans



Oui
ON ADORE !

UN VRAI PLUS
ESTHÉTIQUE

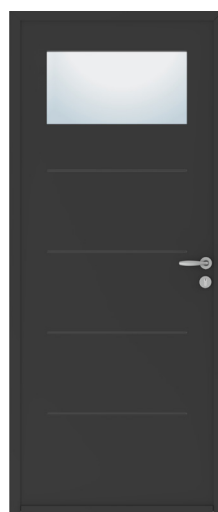
Vitrage intégré avec
joints affleurants & sans
parcloses.

06

LES MODÈLES DE LA GAMME



CITADINE
Ud **0,95** W/m².K



MÉGAPOLE
Ud **1,2** W/m².K



CAPITALE
Ud **0,95** W/m².K



RÉSEAU
Ud **0,95** W/m².K



PLAZA
Ud **1,4** W/m².K



AVENUE
Ud **1,2** W/m².K



TRAM
Ud **0,95** W/m².K